

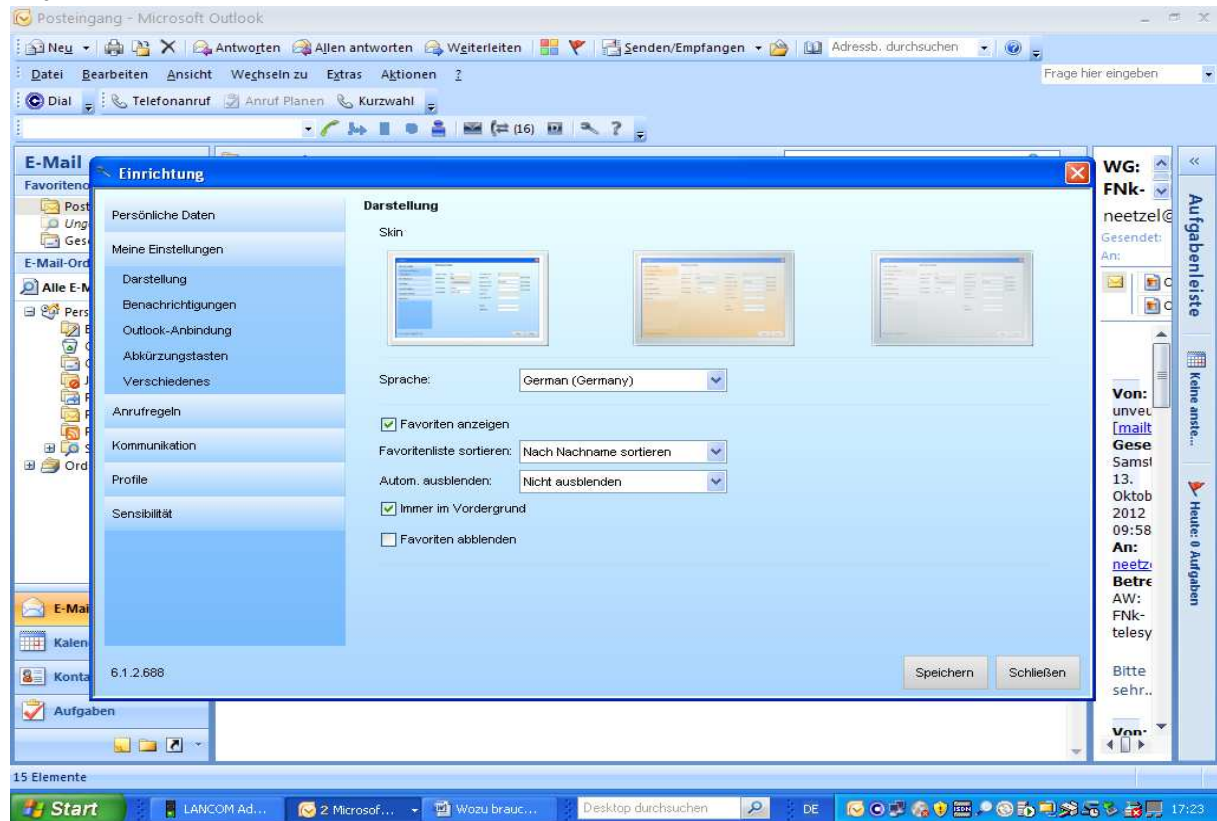
## Wozu brauche ich Favoriten?

Ist Geschmackssache! Es gibt bei uns Kunden, die möchten z.B. die 10 wichtigsten Gesprächspartner für abgehende Gespräche schnell zur Hand haben.

Wie lege ich einen Favoriten an?

Zuerst gehen Sie auf der Leiste in Einrichtung-> Meine Einstellungen-> Darstellung. Dort aktivieren Sie „Favoriten anzeigen“ und „Immer im Vordergrund“.

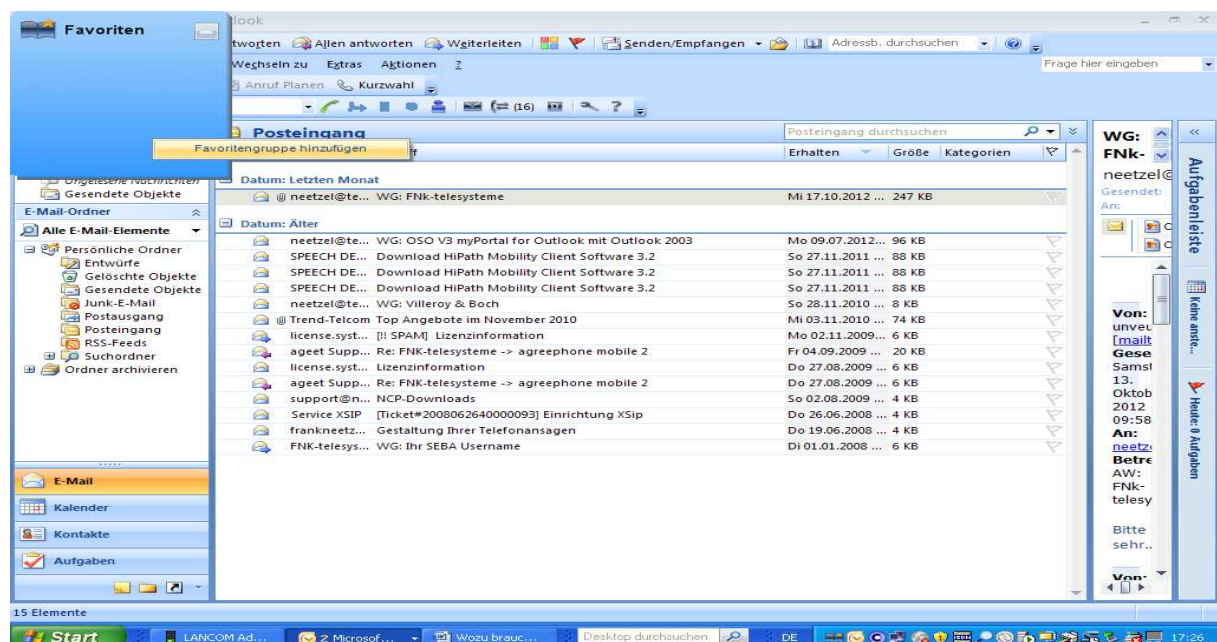
Bild 1



Nach dem Speichern erscheint oben links der Favorit.

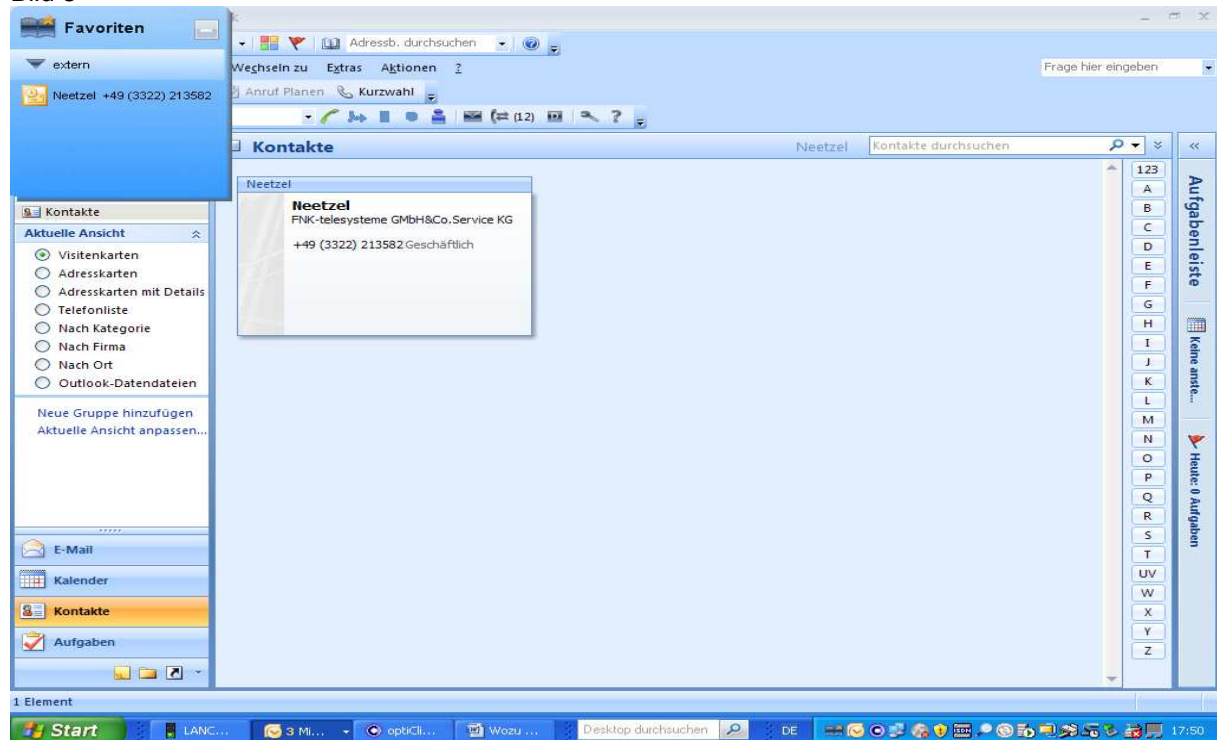
Jetzt gehen Sie in das Feld Favorit und klicken die rechte Maustaste. Ihnen wird angeboten, eine Favoritengruppe hinzuzufügen. Diese Gruppe legen Sie an.

Bild 2



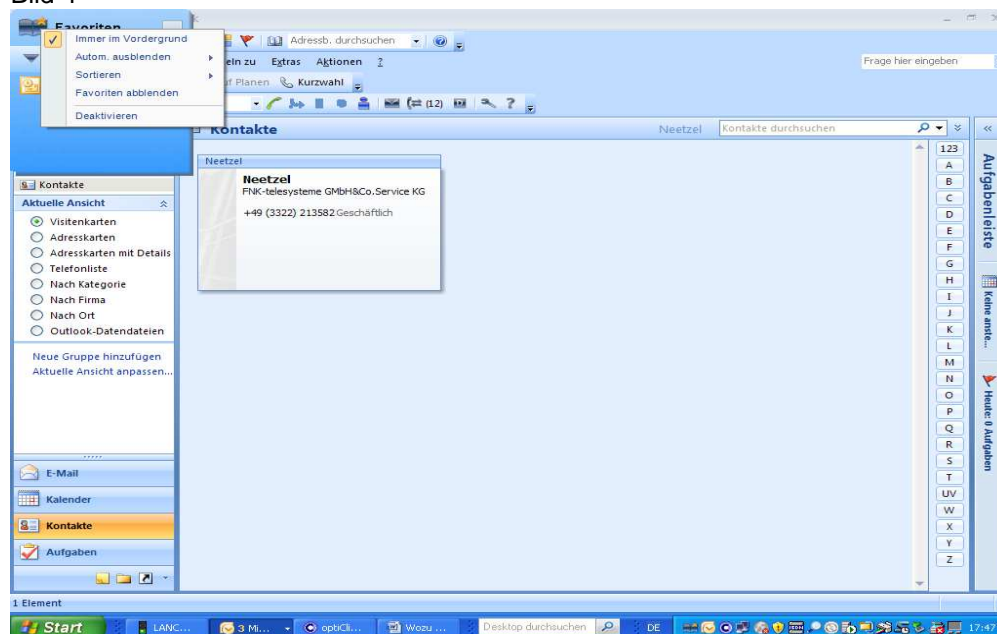
Nach dem Anlegen können Sie den Kontaktordner öffnen. Ziehen Sie den gewünschten Kontakt in die Favoritenliste und zwar bis zum Feld der Favoritengruppe (Bild 3 zu extern). Erst dann ist er gespeichert.

Bild 3



Nachdem Sie Ihre wichtigsten Rufnummern in den Favoriten gelegt haben, können Sie den Favoriten abblenden, ausblenden usw. Dazu haben Sie die Möglichkeit, mit einem Mausklick auf das dargestellte Buch ein Menü zu öffnen, wo Sie z.B. den Favoriten abblenden können. Abblenden heißt, nur, wenn Sie mit der Maus in den Bereich kommen, wird der Favorit angezeigt.

Bild 4



Des weiteren haben Sie in Ihrer Taskleiste den Favoriten, den Sie mit der rechten Maustaste auch verändern können.

Möchten Sie interne Teilnehmer hinzufügen, empfehle ich Ihnen eine Favoritengruppe anzulegen. Danach öffnen Sie das interne Verzeichnis und schieben die internen Teilnehmer genauso wie oben beschrieben auf die Favoritengruppe.

Sie werden jetzt sehen, wann einer spricht oder ob ein Anruf anliegt. Bild 5 zeigt Nebenstelle 11 führt ein ankommendes Gespräch, Nebenstelle 12 erhält einen Anruf.

Bild 5

